

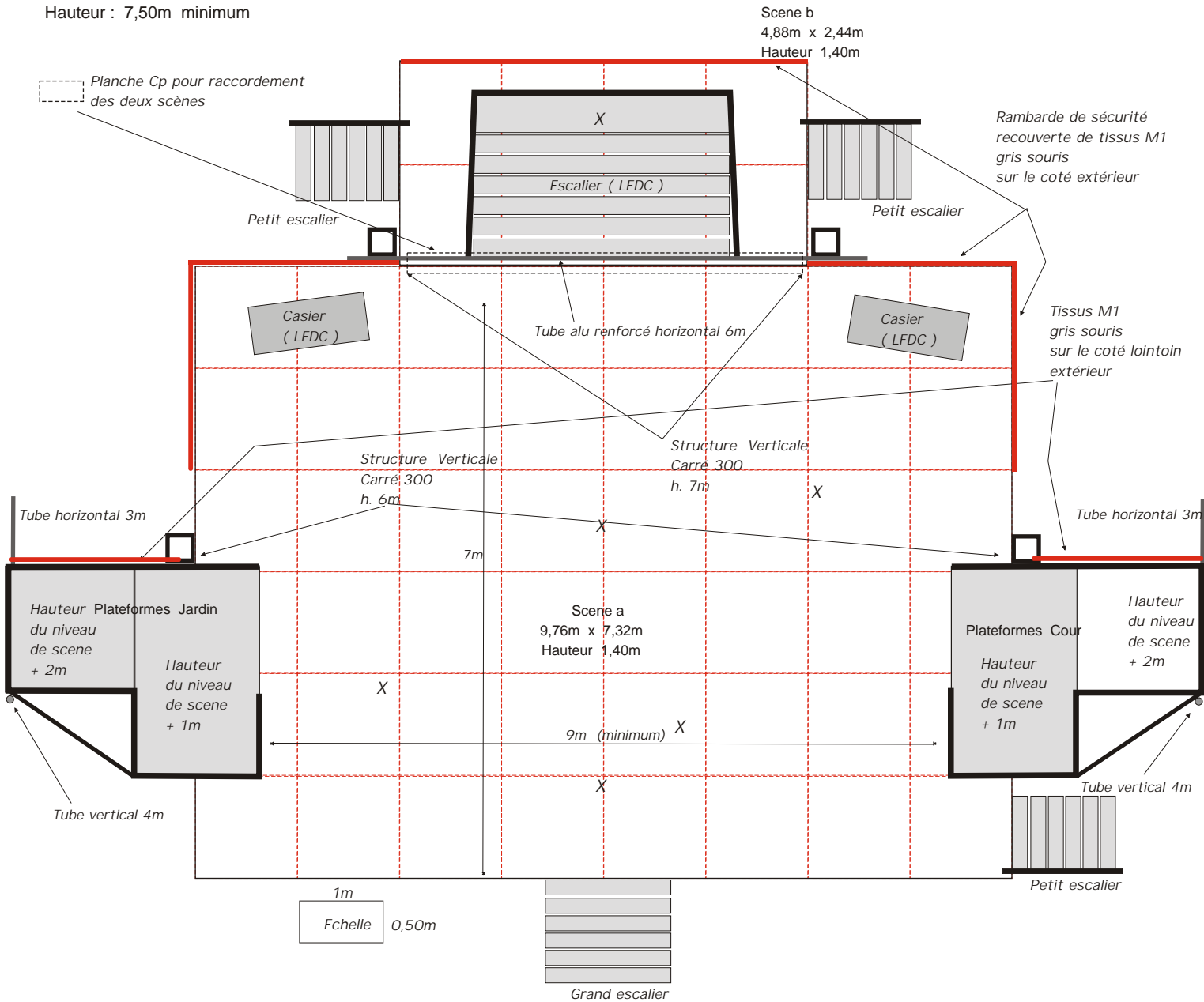
FICHE TECHNIQUE SCENE

espace nécessaire pour implanter la scène et le matériel technique

Largeur de mur à mur : de 14m à 17m

Profondeur : de 15m à 17m

Hauteur : 7,50m minimum



SCENE A

structure traditionnelle (maille 2,44m x 2,44m) complément lumière)

plancher bois (élément de 1,22 m x 1,22 m)

L = 9,76 m

P = 7,32 m

H = 1,40 m

1 petit escalier d'accès latéral avant scène

1 grand escalier d'accès central avant scène

SCENE B

structure traditionnelle (maille 2,44m x 2,44m)

plancher bois (élément de 1,22 m x 1,22 m)

L = 4,88 m

P = 2,44 m

H = 1,40 m

2 petits escaliers d'accès latéraux

STRUCTURE

2 High Tower 300 de 7m de long

2 High Tower 300 de 6m de long

1 tube alu renforcé

diam 50mm de 6m de long

4 collier 90°

2 tubes alu diam 50mm de 4m de long

4 tubes alu diam 50mm de 3m de long

8 collier 90°

REGIE SON et LUMIERE / Poursuite

plate-forme

2,57m x 5,14m

hauteur 0,50m et 1,50m...

Prévoir tente par dessus

(intempérie)

PLATE-FORME JARDIN

structure Layher (moise de 1,07 m et de 1,57 m)

(voir plan pour détails)

L total = 3,14 m

P total = 2,64 m

H total = 4,50m (avec garde corps)

1 plancher bois 2,60 m x 1,50 m à 2,50 m du sol

(prévoir 1 plancher intermédiaire (h.2,50m du sol)

pose du son)

* attention selon la jauge public il sera peut-être

nécessaire de rajouter des tours de sonl

PLATE-FORME COUR

idem