

# Cie - La Française de Comptages

“ 33 heures 30 minutes “

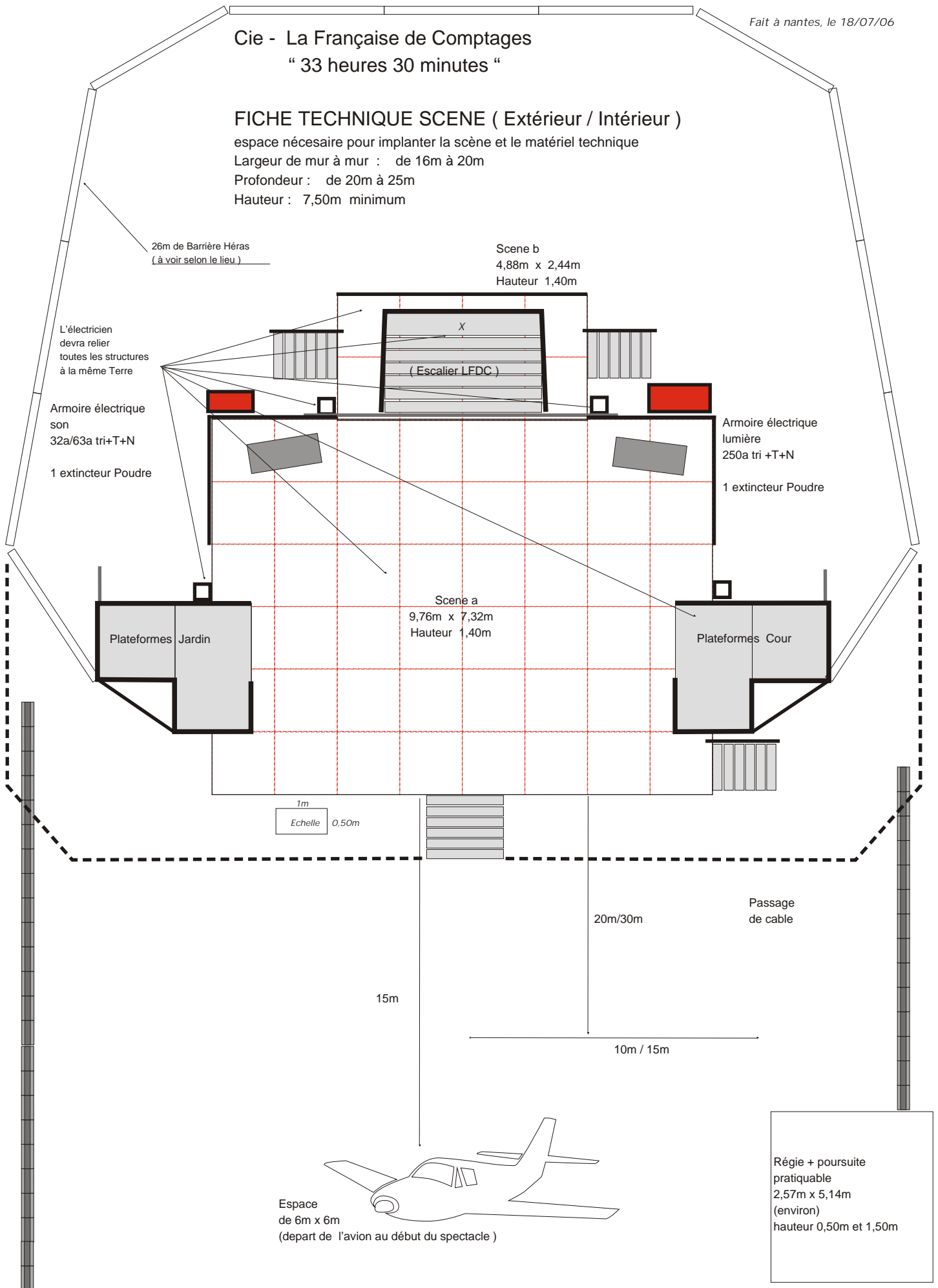
## FICHE TECHNIQUE SCENE ( Extérieur / Intérieur )

espace nécessaire pour implanter la scène et le matériel technique

Largeur de mur à mur : de 16m à 20m

Profondeur : de 20m à 25m

Hauteur : 7,50m minimum



26m de Barrière Héras  
( à voir selon le lieu )

Scène b  
4,88m x 2,44m  
Hauteur 1,40m

L'électricien  
devra relier  
toutes les structures  
à la même Terre

Armoire électrique  
son  
32a/63a tri+T+N

1 extincteur Poudre

Armoire électrique  
lumière  
250a tri +T+N

1 extincteur Poudre

Scène a  
9,76m x 7,32m  
Hauteur 1,40m

Plateformes Jardin

Plateformes Cour

1m  
Echelle 0,50m

20m/30m

Passage  
de câble

15m

10m / 15m

Espace  
de 6m x 6m  
(depart de l'avion au début du spectacle )

Régie + poursuite  
praticable  
2,57m x 5,14m  
(environ)  
hauteur 0,50m et 1,50m